

Сигнальные устройства и индикаторы воздействий

технологии сохранности

тел.: (391) 295-30-45
E-mail: seals@bk.ru

Эффективный инструмент управления безопасностью технологических процессов банковских организаций



*Подробнее о Технологии Сохранности можно узнать
по тел. (391) 295-30-45 Андрей Владимирович,
руководитель отдела продаж .
Технологии Сохранности.
E-mail: seals@bk.ru*

Желаем удачи в обеспечении сохранности !



ОБЕСПЕЧЕНИЕ БЕЗОПАСНОСТИ ТЕХНОЛОГИЧЕСКИХ ПРОЦЕССОВ БАНКОВСКИХ ОРГАНИЗАЦИЙ

Выберите из списка объект, к которому нужно обеспечить контроль доступа



Инкассаторские сумки



Переносные контейнеры



Боксы и АТМ-кассеты



Депозитарные ячейки



Ценности при передаче на хранение в депозитарные ячейки



Служебные помещения



Транспортные средства



Мешки с ценностями



Пластиковые карты, конверты с пин-кодами, документы, корреспонденция



Переносные электронные носители информации (CD, DVD, flash-карты)



Системные блоки, порты подключения и отверстия дисководов



Ключи

КАРТА ВЫБОРА СИГНАЛЬНЫХ УСТРОЙСТВ

АКУЛА-М/АКУЛА-М2



ГРИПЛОК



СУ-НАКЛЕЙКИ И ЛЕНТЫ



РЕВИЛАСИЛ



АЛЬФА-М1/АЛЬФА-М2



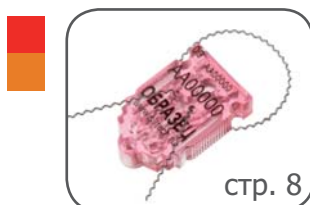
СЕЙФ-КОНТЕЙНЕРЫ



СЕКЪЮРПАК



СИЛТЭК



КЕЙБЭГ-М



ПЕНАЛ ДЛЯ КЛЮЧЕЙ

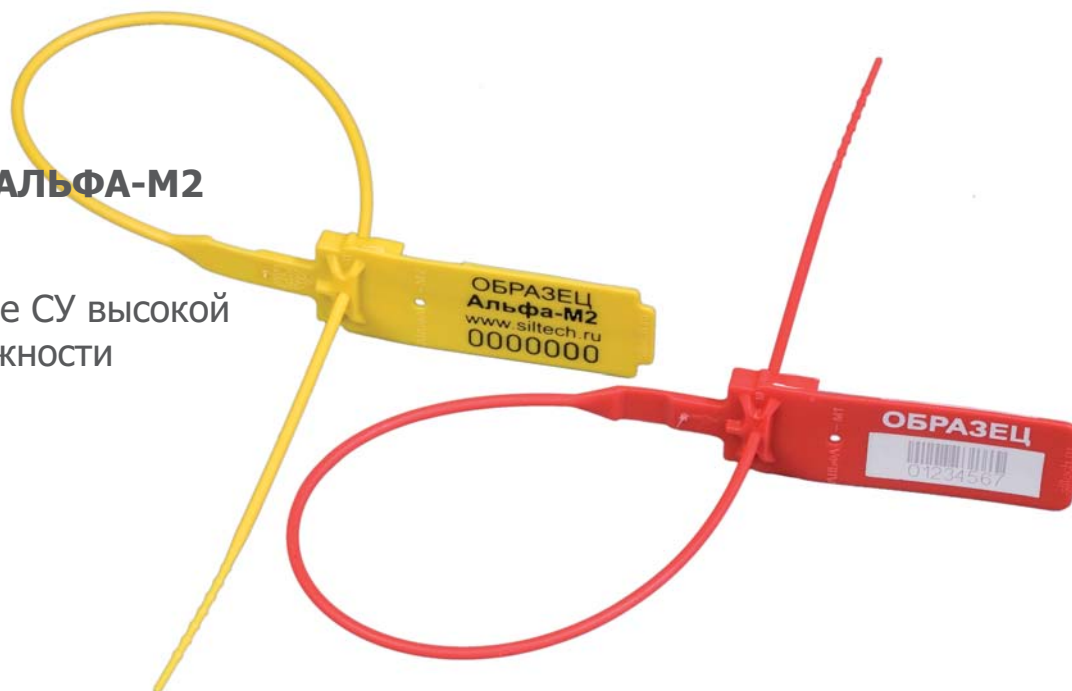


Для контроля доступа к инкассаторским сумкам, переносным контейнерам, боксам и АТМ-кассетам, служебным помещениям, транспортным средствам

ХИТ ПРОДАЖ!

АЛЬФА-М1/АЛЬФА-М2

Универсальное СУ высокой степени надёжности



Преимущества

- Разработка ГК «Силтэк», производится в России. Защищена патентом № 54479.
- Производится в соответствии с ТУ 7399-011-38993417-2010.
- Отвечает требованиям криминалистической стойкости в соответствии с ГОСТ 31283-2004 п. 6.3.3., что подтверждается сертификатом.
- Замковый элемент – стальная вставка.
- Специальное отверстие на флажке для крепления ярлыка или заправки свободного конца гибкого элемента после затягивания.
- Нанесение индивидуальной маркировки, логотипа, штрихкода даже при минимальном заказе от 1000 шт.





Модификации

Альфа-М1 — замыкание гибкого элемента производится со стороны маркировки.

Альфа-М2 — замыкание гибкого элемента производится со стороны, противоположной маркировке.

Альфа-М1 / Альфа-М2 морозостойкие — могут использоваться при температурах до -40°C

Технические характеристики

Модификации	Альфа-М1 стандартная / морозостойкая Альфа-М2 стандартная / морозостойкая
Материал	полипропилен, замковый элемент – стальная вставка
Общая длина, мм	342
Рабочая длина, мм	255
Диаметр гибкого элемента, мм	2
Цвет	<p>стандартный под заказ</p> <p> синий</p> <p> красный любые</p> <p> жёлтый</p> <p> зелёный</p>
Температура использования, °С	стандартная от -20 до +60 морозостойкая от -40 до +60
Порядковый номер	7-8 знаков (цифровых или буквенно-цифровых)
Нанесение дополнительной индивидуальной маркировки	при заказе от 1 000 шт.
Нанесение штрихкода	от 1 000 шт.
Размер поля для нанесения индивидуальной маркировки, мм	25 x 12
Усилие (разрыва) разрушения, кгс (Н)	16 (160)
Установка	вручную
Снятие	с помощью ножниц
Упаковка, шт.	1 000 в коробке, блоками по 10
Размер упаковки, мм	550 x 220 x 150
Масса упаковки, кг	Альфа-М1 - 2,9 Альфа-М2 - 2,8
Минимальная партия поставки (кратная партия продаж, шт.)	1 000

Для контроля доступа к инкассаторским сумкам
и переносным контейнерам

СИЛТЭК

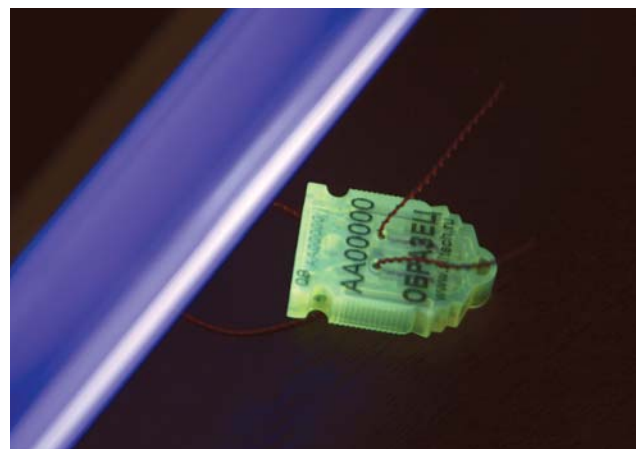
Оптимальное соотношение
цены и качества



Преимущества

- Инновационная разработка ГК «Силтэк», производится в России. Защищена патентом № 2338268.
- Производится в соответствии с ТУ 7399-013-38993417-2010.
- Отвечает требованиям криминалистической стойкости в соответствии с ГОСТ 31283-2004 п. 6.3.3., что подтверждается сертификатом.
- Нанесение индивидуальной маркировки и логотипа даже при минимальном заказе от 2000 шт.
- Блоки по 10 штук — удобно использовать и вести номерной учет.
- Особенности материала и конструкции позволяют обнаружить любые признаки вскрытия и повторной установки.
- Индивидуальная маркировка нанесена на корпус и вставку, что исключает подмену составных частей сигнального устройства.
- Рекордный срок службы - 10 лет.

Технические характеристики



Материал	поликарбонат	
Габариты изделия, мм	34 x 16,5 x 7,5 (в незамкнутом состоянии), 26 x 16,5 x 7,5 (в замкнутом состоянии)	
Цвет	стандартный <input type="checkbox"/> прозрачный красный <input type="checkbox"/> прозрачный жёлтый <input type="checkbox"/> бесцветный	под заказ <input type="checkbox"/> зелёный <input type="checkbox"/> синий люминесцентные
Температура использования, °С	от -40 до +80	
Порядковый номер	7 буквенно-цифровых знаков (2 буквы латинского алфавита и 5 цифр)	
Нанесение дополнительной индивидуальной маркировки	при заказе от 2 000 шт.	
Установка	вручную на проволоку диаметром от 0,65 до 0,9 мм. Рекомендуется применение витой проволоки типа ПР-С 0,65, ПР-Н 0,75, ПР-Н 0,9	
Снятие	с помощью ножниц или кусачек	
Упаковка, шт.	картонные коробки по 100 и 2 000 (20 коробок по 100), блоками по 10	
Размер упаковки, мм	по 100 шт. - 215 x 85 x 45 по 2 000 шт. - 430 x 230 x 185	
Масса упаковки, кг	4,4 / 5,5	
Минимальная партия поставки (кратная партия продаж, шт.)	2 000	

АКУЛА-М

Лучшее решение для опечатывания мешков по соотношению цены и качества



Преимущества

- Разработка ГК «Силтэк», производится в России. Защищена патентом № 54479.
- Производится в соответствии с ТУ 7399-012-38993417-2010.
- Отвечает требованиям криминалистической стойкости в соответствии с ГОСТ 31283-2004 п. 6.3.3., что подтверждается сертификатом.
- Замковый элемент – стальная вставка.
- Шипы для лучшей фиксации сигнального устройства на горловине мешка.
- Специальная петля, облегчающая затягивание.
- Нанесение индивидуальной маркировки, логотипа, штрихкода даже при минимальном заказе от 1000 шт.
- Широкая цветовая гамма.

Модификации

- **Акула-М** — 6 удерживающих шипов, специальное ушко для крепления ярлыка.
- **Акула-М2** – улучшенная конструкция.

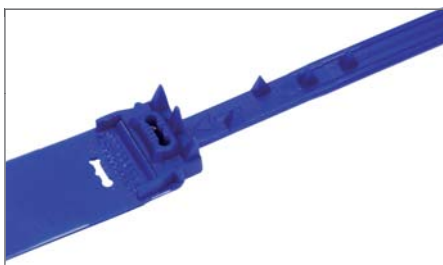
НОВИНКА! УЛУЧШЕННАЯ КОНСТРУКЦИЯ!

Для опечатывания мешков с ценностями



АКУЛА-М2

Лучшее решение для
опечатывания мешков
по соотношению цены и качества



- 7 увеличенных и усиленных удерживающих шипов.
- Специальная гребенка по всей длине гибкого элемента, препятствующая введению щупов внутрь корпуса.
- Индикаторные выступы по всей длине гребенки, срезаемые при попытке обратного вытягивания гибкого элемента.
- Фигурное входное отверстие и металлический клип полностью повторяющие форму гибкого элемента,

что обеспечивает полное их взаимодействие с гибким элементом по всему периметру.

- Бобышки входного и выходного отверстий сложной формы, исключая любые манипуляции без явных следов вскрытия.
- Специальное отверстие на флажке для крепления ярлыка или заправки свободного конца гибкого элемента после затягивания.

ГРИПЛОК/ГРИПЛОК-ПРЕСС







Самое надёжное решение
для опечатывания мешков



Преимущества

- С помощью Гриплок-пресса осуществляется максимально возможная затяжка ленты на горловине мешка.
- Металлическая пластина с шипами для лучшей фиксации сигнального устройства на горловине мешка.
- Нанесение алфавитно-цифровой маркировки с помощью Гриплок-пресса. Маркировка предварительно гравирована на специальных зажимных плашках.
- Возможность заказа нескольких плашек с разной маркировкой для разделения ответственности и как дополнительный способ контроля подлинности.

Технические характеристики

	АКУЛА-М / АКУЛА-М2	ГРИПЛОК
Модификации	Акула-М / Акула-М2 стандартная Акула-М / Акула-М2 морозостойкая	нет
Материал	полипропилен, замковый элемент – стальная вставка	корпус - полиэтилен, шипы – сталь, гибкий элемент - нейлон
Общая длина, мм	428	400
Рабочая длина, мм	345	360
Ширина гибкого элемента, мм	7,8	5
Цвет	<p>стандартный под заказ</p> <p> синий</p> <p> красный</p> <p> жёлтый</p> <p> белый</p> <p>любые</p>	<p>стандартный</p> <p> корпус - серый,</p> <p> гибкий элемент - белый</p>
Температура использования, °С	стандартная от -20 до +60 морозостойкая от -40 до +60	от -40 до +70
Порядковый номер	7-8 знаков (цифровых или буквенно-цифровых)	7 цифр
Нанесение дополнительной индивидуальной маркировки	при заказе от 1 000 шт.	при заказе от 50 000 шт.
Нанесение штрихкода	от 1 000 шт.	нет
Размер поля для нанесения индивидуальной маркировки, мм	25x12	по согласованию с заказчиком
Усилие (разрыва) разрушения, кгс (Н)	40 (400)	90 (900)
Установка	вручную	с помощью специального инструмента Гриплок-пресс
Снятие	с помощью ножниц	
Упаковка, шт.	1 000 в коробке, блоками по 10	5 000 в коробке, упаковками по 100
Размер упаковки, мм	550 x 250 x 220	790 x 360 x 440
Масса упаковки, кг	6,1	26,5
Минимальная партия поставки (кратная партия продаж, шт.)	1 000	

Для контроля доступа к переносным контейнерам, боксам и АТМ-кассетам, депозитарным ячейкам, служебным помещениям, системным блокам, портам подключения и отверстиям для дисководов

НОМЕРНЫЕ СИГНАЛЬНЫЕ УСТРОЙСТВА-ЛЕНТЫ



Преимущества

- Удобство печатывания объектов любых типов и размеров.
- При отклеивании СУ-ленты с опечатанного объекта проявляется защитная надпись «Вскрыто! Opened! СИЛТэк Siltech», не исчезающая при повторном наклеивании.
- Наличие надписей «Опломбировано! Не вскрывать!» на СУ-ленте, предупреждающих о том, что объект находится под контролем.

Модификации

СУ-лента КТЛ - работает на любых поверхностях.

СУ-лента КТЛ+ - повышенные адгезионные свойства.

СУ-лента СК/СТ - самое экономичное решение для гладких поверхностей.



Для контроля доступа к переносным контейнерам, боксам и АТМ-кассетам, депозитарным ячейкам, служебным помещениям, системным блокам, портам подключения и отверстиям для дисководов



НОМЕРНЫЕ СИГНАЛЬНЫЕ УСТРОЙСТВА-НАКЛЕЙКИ





Преимущества

- Надежное и удобное в применении номерное сигнальное устройство для контроля доступа к объектам, которые невозможно опечатать стандартными СУ — коробки, шкафчики, двери, офисная техника и т.д.
- Производится в России, разработка защищена патентом РФ № 67313, приоритет от 31.05.2007.
- При попытке вскрытия проявляется необратимая индикаторная надпись «Opened! / Вскрыто! СИЛтэк / SILTech».
- Поля для даты и подписи лица, установившего наклейку на объект.
- Возможность нанесения индивидуальной маркировки,
- при заказе от 1 000 шт.
- При попытке вскрытия СУ-наклейки путем термического воздействия (выше 85°C) на поверхности наклейки проявляется специальный термохромный рисунок черного цвета.
- Отсутствие свечения термохромного рисунка под воздействием ультрафиолетовых лучей свидетельствует о попытке вскрытия СУ-наклейки спиртосодержащими жидкостями или другими растворителями.
- Удобная упаковка с окошком для визуального контроля ресурса использования рулона и специальной прорезью для выдачи наклеек.

Технические характеристики





СУ-НАКЛЕЙКИ

Модификации	СКР1 - не оставляет след на поверхности СКР2 - оставляет след на поверхности частично СКР2+ - оставляет след на поверхности полностью		
Материал	матовый полиэстер		
Размер стандартный, мм	СКР1 10 x 40 20 x 63 27 x 85 20 x 100	СКР2 10 x 40 20 x 63 27 x 85 20 x 100	СКР2+ 20 x 63
Цвет	стандартный  красный  синий	под заказ возможны другие	
Проявление индикаторной надписи при вскрытии	«OPENED! ВСКРЫТО!» и товарный знак «SILtech СИЛтэк»		
Количество номерных отрезков в рулоне, шт.	500, 1000, 2000 (в зависимости от размера)		
Маркировка стандартная	9-значный цифровой или буквенно-цифровой код, предупреждающая надпись и товарный знак предприятия-изготовителя		
Нанесение дополнительной индивидуальной маркировки	при заказе от 1 000 шт.		
Температура эксплуатации, °С	от -40 до +85		
Температура наклеивания, °С	не ниже +5		
Срок хранения	СКР2+, СКР2, СКР1 - 24 месяца		
Нанесение / Снятие	вручную		
Упаковка	рулон из 500 - 2 000 шт. в специальной коробке		
Масса упаковки, кг	от 0,3 до 0,6 кг в зависимости от модификации и размера		
Размер упаковки, мм	144 x 40 x 146		
Минимальная партия поставки (кратная партия продаж, шт.)	10 x 40 - 2 000 шт.; 20 x 63 - 1 000 шт.; 20 x 100 - 500 шт.; 27 x 85 - под заказ с маркировкой заказчика от 1 000 шт.; любые другие модификации - под заказ		

Технические характеристики

СУ-ЛЕНТЫ КТЛ

СУ - ЛЕНТЫ СК/СТ

Модификации	КТЛ КТЛ+ - повышенные адгезионные свойства	СК / СТ с перфорацией, СК
Материал	полиэстер	
Размер стандартный, мм	КТЛ 50 мм x 76 м / 100* мм 50 мм x 76 м / 200* мм	КТЛ+ 30 мм x 76 м / 76* мм 48 мм x 45 м / 150* мм
Цвет	стандартный  красный	под заказ  синий  зелёный  жёлтый
Наличие перфорации*	через каждые 76, 100 или 200 мм (в зависимости от модификации)	СТ с перфорацией через каждые 125 мм СК - без перфорации
Проявление индикаторной надписи при вскрытии	«OPENED! ВСКРЫТО!» и товарный знак «SILtech СИЛтэк»	
Количество номерных отрезков в рулоне, шт.	1 000, 760 или 380 (в зависимости от модификации)	300 (для СК с перфорацией), 400 (для СТ)
Маркировка стандартная	9-значный цифровой или буквенно-цифровой код, предупреждающая надпись, товарный знак и эл. адрес компании-поставщика	8-значный буквенно-цифровой код (для СК с перфорацией), предупреждающая надпись, товарный знак и эл. адрес компании-поставщика
Нанесение дополнительной индивидуальной маркировки	минимальная партия СУ-ленты КТЛ (50 мм x 76 м) с логотипом - 200 рулонов, СУ-ленты КТЛ (30 мм x 76 м) - 400 рулонов	при заказе от 600 рулонов
Температура эксплуатации, °С	от -40 до +70	от -40 до +80
Температура наклеивания, °С	не ниже +5	
Срок хранения	1 год	2 года
Нанесение / Снятие	вручную / вручную или с помощью ножиц	
Упаковка	36 рулонов (для ленты шириной 50 мм) / 60 (для ленты шириной 30 мм) рулонов в коробке	48 рулонов в коробке
Масса упаковки, кг	8,5 (для ленты шириной 50 мм) / 5,2 (для ленты шириной 30 мм)	21
Размер упаковки, мм	600 x 600 x 550	510 x 510 x 190
Минимальная партия поставки (кратная партия продаж, шт.)	1 рулон	СУ-лента СК с перфорацией - 1 рулон СУ-лента СК (под заказ) - 600 рулонов

Для контроля доступа к боксам и АТМ-кассетам, пластиковым картам, конвертам с пин-кодами, документам, корреспонденции, переносным электронным носителям информации, ключам

МЯГКИЕ ПЛОМБИРУЕМЫЕ СЕЙФ-КОНТЕЙНЕРЫ

Мягкие сейф-контейнеры многоразового использования со специальной камерой для опечатывания

Преимущества

- Специальная камера для опечатывания одноразовыми номерными сигнальными устройствами Энвополисил или Квиксил.
- Высокопрочный материал и особая обработка швов.
- Прозрачный карман с доступом изнутри для адреса получателя и/или описи содержимого.
- Большой выбор модификаций и цветовых решений (запросите специальный каталог у Вашего менеджера).

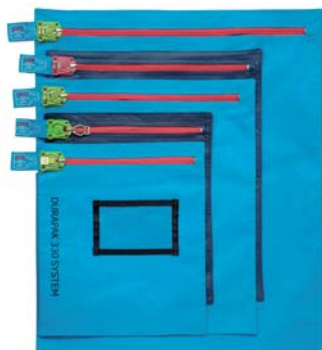
Технические характеристики

	КВИКПАК	ЭНВОПАК	ДЮРАПАК 170	ДЮРАПАК 330
Материал	высокопрочная пленка типа «Вилбекс»	поливинилхлорид армированный капроновым волокном	нетканый полипропилен	нейлон
Ресурс работы при эксплуатации	200 отправок	не менее 4 000 отправок	340 отправок	660 отправок
Размеры, мм	Квикпак А5 - 302 x 253 Квикпак А4 - 393 x 326 Квикпак А3 - 531 x 426	в соответствии со специальным каталогом	А3 - 444 x 531 А4 - 339 x 393 А5 - 260 x 302 Объемный - 406 x 305 x 102	
Цвет	стандартный под заказ <input type="checkbox"/> белый <input type="checkbox"/> матовый <input type="checkbox"/> прозрачный <input type="checkbox"/> чёрный	стандартный под заказ <input type="checkbox"/> синий в соответствии <input type="checkbox"/> красный со специальным <input type="checkbox"/> зелёный каталогом	стандартный <input type="checkbox"/> тёмно-синий	стандартный <input type="checkbox"/> голубой
Температура эксплуатации, °С	от -25 до +60	от -20 до +80	от -40 до +70	
Условия эксплуатации	опечатывается СУ Квиксил	опечатывается СУ Энвополисил	опечатывается СУ Энвополисил	
Нанесение индивидуальной дополнительной маркировки	при заказе от 1 000 шт.	по запросу	при заказе от 1 000 шт.	
Закрытие / открытие	вручную			
Минимальная партия поставки (кратная партия продаж, шт.)	от 1	под заказ от 1	от 1	



КВИКПАК

Опечатывайте одноразовым номерным СУ Квиксил (стр. 25)
Водонепроницаемый.



ДЮРАПАК

Опечатывайте одноразовым номерным СУ Энвополисил (стр. 25)
Оптимальное соотношение цены и качества.



ЭНВОПАК

Опечатывайте одноразовым номерным СУ Энвополисил (стр. 25)
Самый широкий выбор размеров, модификаций и цветовых решений.

Для контроля доступа к ценностям при передаче на хранение в депозитарные ячейки, пластиковым картам, конвертам с пин-кодами, документам, корреспонденции, переносным электронным носителям информации

ХИТ ПРОДАЖ!

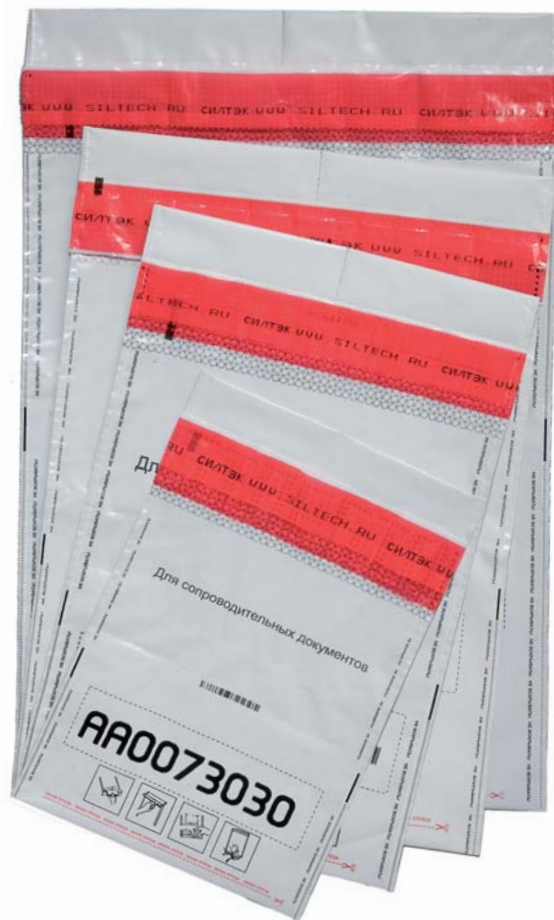
СЕЙФ-ПАКЕТЫ СЕКЪЮРПАК

Номерной одноразовый сейф-пакет для обеспечения сохранности вложений с 12-ю степенями защиты

Номерной сейф-пакет сохранности вложений Секьюрпак это пластиковый одноразовый пакет с защитным клапаном, предназначенный для защиты содержимого пакета от несанкционированного доступа без видимых следов и обеспечения сохранности при хранении и транспортировке.

Преимущества

- Производится в России ГК «Силтэк». Защищен патентом № 54479.
- Производится в соответствии с ТУ 7399-011-38993417-2010. Сертификат соответствия ГОСТ 31283-2004.
- Защитный клапан, материал и специальная технология изготовления пакета позволяют выявить любые попытки несанкционированного вскрытия пакета с помощью механических, термических, химических воздействий, оставляя неустраняемые признаки доступа.
- Индивидуальная маркировка: штрихкод 7-9-значный номер.
- Влагонепроницаемый трехслойный непрозрачный особопрочный полиэтилен высокого давления, выполняет функцию сигнального устройства и надежной упаковки одновременно.
- Отрывные квитанции (только тип С), удобные ручки (только тип КС) и прозрачный клапан для сопроводительных документов.
- Возможность изготовления сейф-пакетов с индивидуальным комплексом технических параметров в соответствии с принятой заказчиком системой безопасности.



Секьюрпак-КС



Секьюрпак-С



12 степеней защиты Секьюрпак

1. Защитный клапан обеспечивает визуальное выявление попыток несанкционированного вскрытия.
2. При несанкционированном снятии защитного клапана проявляется контрольная надпись, оповещающая о вскрытии.
3. Специальный клей и краска, нанесенные на защитный клапан, при воздействии химических растворителей необратимо меняют структуру и цвет.
4. Специальный клей обладает отличной адгезией с пленкой, позволяя клапану выдерживать силовые нагрузки.
5. Специальный узор, нанесенный на пленке в месте приклеивания клапана, является дополнительной защитой от несанкционированных воздействий на клапан.
6. Характерные сварные швы исключают подрезание и проникновение внутрь сейф-пакета без оставления явных видимых следов.
7. Микротекст и микроштрихи деформируются при попытке несанкционированного вскрытия пакета по шву.
8. Рельефные края пакета защищают сварные швы от несанкционированных воздействий.
9. Индивидуальный неповторяющийся буквенно-цифровой номер, дублирующийся на отрывных квитанциях, исключает возможность подмены сейф-пакета.
10. Штрихкод, соответствующий индивидуальному цифровому номеру пакета, исключает возможность подмены пакета.
11. Дополнительное нанесение индивидуального номера под защитным клапаном исключает возможность подмены сейф-пакета и попыток изменения номера на пакете.
12. На внутреннюю сторону защитного клапана термохромной краской нанесены точки, образующие при нагреве клапана более 60°C надпись <STOP>.

Технические характеристики

	СЕКЪЮРПАК - С	СЕКЪЮРПАК - КС
Материал	Высокопрочный трехслойный полиэтилен толщиной 70 / 85 мкм	Высокопрочный трехслойный полиэтилен толщиной 95 мкм
Размер, мм	Стандартные (2 отрывные квитанции, карман для сопроводительных документов, ширина защитного клапана 45 мм) 195 x 260 + 35 245 x 350 + 35 295 x 390 + 35 335 x 460 + 35	265 x 365 + 80 мм поле с ручкой / 395 x 515 + 80 мм поле с ручкой, ширина защитного клапана - 45 мм
Карман для сопроводительных документов	закрывается вместе с основным пакетом (с доступом изнутри)	
Цвет клапана и проявление индикаторной надписи при вскрытии клапана	синий или красный, надпись «STOP»	
Температура эксплуатации, °C	от -60 до +60	
Температура заклеивания, °C	не ниже +8	
Порядковый номер	2 буквы и 7 цифр, штрихкод «Code 128» с индивидуальным номером	
Цвет сейф-пакета	белый, печать в три цвета – чёрный, красный, белое поле для подписи	
Маркировка	6-9 буквенно-цифровых знаков, штрихкод «Code 128», наименование сейф-пакета, предупреждающие надписи, поля отправителя и получателя, графическая мини-инструкция по использованию сейф-пакета, микрошрифт по швам пакета	8-значный буквенно-цифровой код, штрихкод «Code 128», графическая инструкция применения
Закрытие/ Вскрытие	вручную / с помощью ножниц	
Упаковка, шт.	250, 500, 1000 в коробке в зависимости от размера	200, 250 в коробке в зависимости от размера
Размер упаковки, мм	470 x 300 x 180	
Масса упаковки, кг	зависит от размера	
Минимальная партия поставки (кратная партия продаж, шт.)	кратная партия продаж: 195 x 260 + 35 мм - 1 000 245 x 350 + 35 мм - 500 295 x 390 + 35 мм - 500 335 x 460 + 35 мм - 250	кратная партия продаж: 265 x 365 + 80 - 250 395 x 515 + 80 - 200
Секьюрпак под заказ		

Контроль доступа в служебные помещения



Ревиласил закрепляется на внешней стороне двери с помощью шурупов или болтов, закрывая личинку замка.

Опечатывается номерным сигнальным устройством Энвополисил (стр. 25).



Модификации

Ревиласил Макси (85 x 83 x 41 мм)
Ревиласил (50 x 50 x 17 мм)
Ревиласил Мини (28 x 70 x 17 мм)

РЕВИЛАСИЛ

Эксклюзивное специальное опечатываемое устройство для контроля доступа к личинкам врезных замков

Технические характеристики

Модификации	Ревиласил Ревиласил Мини Ревиласил Макси
Материал	полипропилен
Размеры, мм	Ревиласил - 50 x 50 x 17 Ревиласил Мини - 28 x 70 x 17 Ревиласил Макси - 85 x 83 x 41
Цвет	чёрный, для Ревиласил Макси возможны другие цвета
Температура использования, °С	от -5 до +75
Ресурс применения, открываний / закрываний	Ревиласил - 2 500 Ревиласил Мини - 1 000 Ревиласил Макси - 2 500
Установка устройства	крепится на дверь шурупами (болтами)
Установка пломбы	вручную
Снятие пломбы	вручную
Минимальная партия поставки (кратная партия продаж, шт.)	1

КЕЙБЭГ-М

Миниатюрный многоцветный печатаемый сейф-контейнер для контроля доступа к ключам



Преимущества

- Специальная камера для печатывания одноразовыми номерными сигнальными устройствами Энвополисил (стр. 25).
- Молния и края прошиты прочным двойным швом — снаружи и изнутри.
- Высокопрочный материал.
- Прозрачный карман с доступом изнутри для размещения дополнительной информации.
- Небольшой размер.

Технические характеристики

Материал	поливинилхлорид армированный капроновым волокном
Размеры, мм	185 x 165 Длина молнии - 120
Цвет	синий, красный, зелёный, жёлтый, возможны другие
Температура эксплуатации, °С	от -20 до +80
Условия эксплуатации	печатывается СУ Энвополисил
Нанесение индивидуальной дополнительной маркировки	при заказе от 100 шт.
Опечатывание / Открытие	вручную
Минимальная партия поставки (кратная партия продаж, шт.)	1



ПЕНАЛ ДЛЯ КЛЮЧЕЙ

Специальное опечатываемое устройство для контроля доступа к ключам

Пластиковый пенал для ключей с индивидуальной маркировкой и специальной камерой для многократного опечатывания номерным сигнальным устройством Энвополисил (стр.25).



Технические характеристики

Материал	полипропилен
Размеры, мм	133 x 62 x 33
Цвет	чёрный, серый, белый
Температура использования, °С	от -20 до +75
Условия эксплуатации	опечатывается СУ Энвополисил
Установка / Снятие	вручную
Минимальная партия поставки (кратная партия продаж, шт.)	1

КВИКСИЛ

Номерное сигнальное пластиковое устройство, применяемое для опечатывания мягких сейф-контейнеров Квикпак (стр. 21, 22).



ЭНВОПОЛИСИЛ

Номерное сигнальное пластиковое устройство, применяемое для опечатывания мягких сейф-контейнеров Энвопак (стр. 18,19), Кейбэг (стр. 24), Пеналов для ключей (стр. 50), всех типов Ревиласил (стр. 23).



УФ-МАРКЕР

Маркер для нанесения ультрафиолетовой маркировки на оборудование и другие объекты для их последующей идентификации



УФ-ФОНАРЬ

Фонарь для выявления ультрафиолетовой маркировки, нанесенной УФ-Маркером

